

Flammendurchschlagsicherungen

Flammensperren einer neuen Generation.
Genial einfach! Einfach genial!



Vorteile

- Deutlich geringerer Druckverlust
- Breites Spektrum an lieferbaren Nennweiten von DN 25 bis DN 600
- Einfach Reinigungsmöglichkeit
- Leichte Montage und Demontage
- Minimierung von Ablagerungen und Verschmutzungen
- Niedrigere Investitions- und Wartungskosten

Anwendungen

Flammendurchschlagsicherungen sind nach EN ISO 16852 und ATEX 94/9/EC zertifizierte Armaturen, die überall dort zum Einsatz kommen, wo im Falle eines Brandes das Übergreifen einer Flamme auf andere Anlagenteile mit explosionsfähigen Medien verhindert werden soll.

Beschreibung

Die neue Generation von Flammendurchschlagsicherungen ist das Ergebnis einer langen Entwicklung. Jetzt kann jedoch eine innovative Technologie angeboten werden, die völlig anders ist und die Nachteile aller bisherigen Konstruktionen vermeidet. Anstelle der bekannten, gewickelten Bleche werden jetzt spezielle, aufeinander liegende, ringförmige Metall-elemente verwendet. Genial einfach!

Nennweiten:
DN 25 bis DN 600

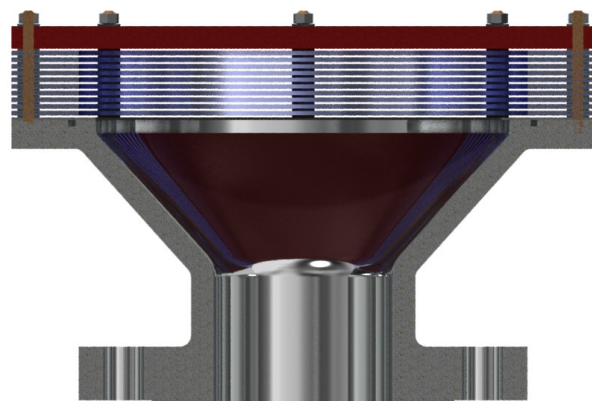
Betriebstemperatur:
ab - 60°C bis + 200°C
(oder höher)

Betriebsdruck:
Ab 0,1 bis 0,5 barü (in einigen Fällen
erweiterbar auf bis zu 4,0 barü)

Explosionsgruppen:
I, IIA, IIB3, IIB, IIC



Rohrleitungsarmatur



Schnittdarstellung einer Endarmatur aus Edelstahl SS 316

Bauteile	C-Stahl	Edelstahl	Hastelloy	beschichtet (PFA, ETFE u.a.)
Gehäuse	C-Stahl	SS 316	C-276	C-Stahl, beschichtet
Elemente	SS 316	SS 316	C-276	C-276

Weitere Ausführungen auf Anfrage.

Tankschutzarmaturen – Genial einfach!

Unser weiteres Lieferprogramm

Geräte zur Messung von:

- Durchfluss
 - Dichte
 - Konzentration
 - Viskosität

Service:

- Reparatur
 - Wartung
 - Leihgeräte

Weitere Produkte:

- Berstscheiben
 - Statische Mischer
 - Tankschutzarmaturen



SCHWING Verfahrenstechnik GmbH

Oderstr. 7
47506 Neukirchen-Vluyn
www.schwing-pmt.de

Tel.: +49 (0) 2845 930-0
Fax: +49 (0) 2845 930-100
mail@schwing-pmt.de